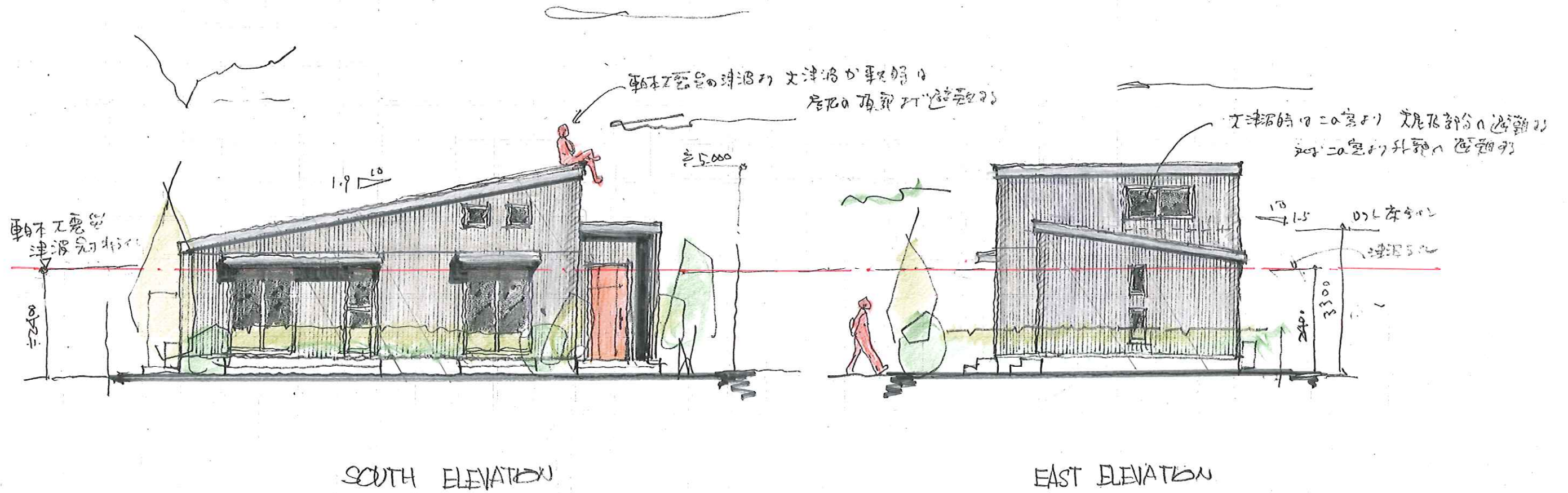


石巻・伊原清崎 新築工事設計図：年月日 2011.8.25
 震災復興住宅7020201
 YOSHIDA ARCHITECT & ASSOCIATES

敷地面積	230.62 M ²	坪
建築面積	57.96	
1階床面積	56.31	
2階床面積	.	
延べ面積	56.31	17.03

建 60	工事名	震災復興住宅7020201 石巻伊原清崎
容 168	図名	PLANS
担当 19	作図年月日	2011年 8月 25日
	縮尺	1/100

整理番号
図面番号



SOUTH ELEVATION

EAST ELEVATION

石巻・伊原津地区新築工事設計図：年月日 2011. 8. 25
 震災復興住宅プロジェクト
 YOSHIDA ARCHITECT & ASSOCIATES

敷地面積	坪	・	M ²	・
建築面積	坪	・		・
1階床面積	坪	・		・
2階床面積	坪	・		・
延べ面積	坪	・		・

建	工事名	震災復興住宅プロジェクト 石巻・伊原津地区		整理番号
容	図名	ELEVATIONS		図面番号
担当	作図年月日	2011年 8月 25日	縮尺	1/100