

01
JIA BOOK
Miyagi

The Japan Institute of Architects
JIA

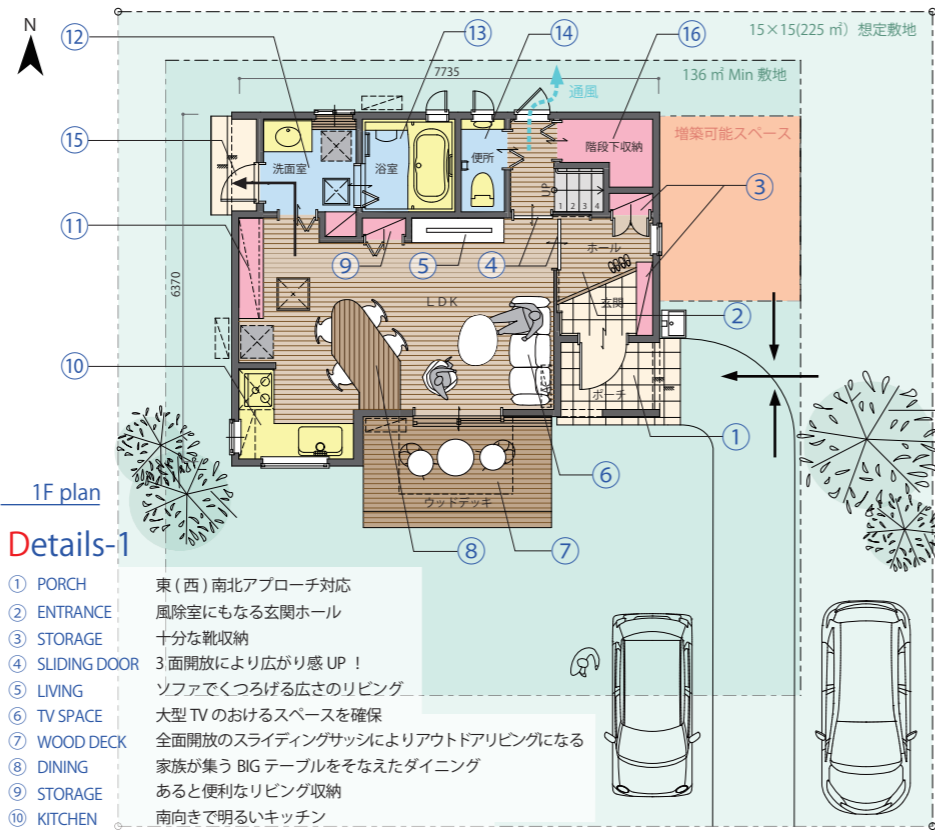
建築家が考える
復興のための住まい集



公益社団法人日本建築学会 JIA
東北復興支援地域会

24.5坪で家族4人が暮らせる家 ~「住まう」という現実に寄り添った家~

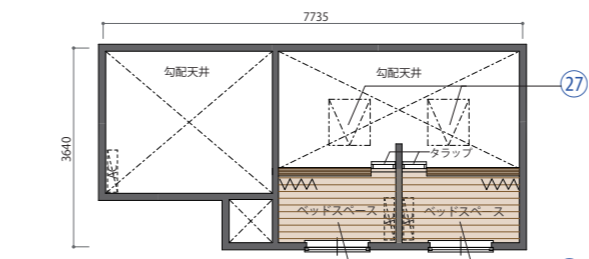
住むためにはたくさんの要素が必要である。部屋の広さ、収納、動線、明るさ、通風 etc、
住まい手の視点を重視したプラン設計。デザイン性にこだわらず、限られた小さな規模でも不便を感じることなく、
使いやすさを追求した「住まう」ことのできる家。



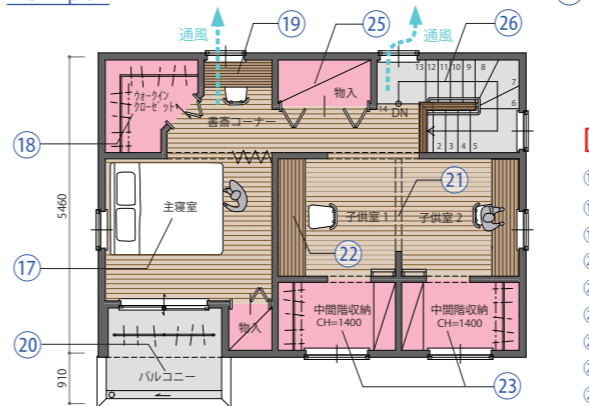
Details-1

- ① PORCH 東(西)南北アプローチ対応
- ② ENTRANCE 風除室にもなる玄関ホール
- ③ STORAGE 十分な靴収納
- ④ SLIDING DOOR 3面開放により広がり感UP!
- ⑤ LIVING ソファでくつろげる広さのリビング
- ⑥ TV SPACE 大型TVのおけるスペースを確保
- ⑦ WOOD DECK 全面開放のスライディングサッシによりアウトドアリビングになる
- ⑧ DINING 家族が集うBIGテーブルをそなえたダイニング
- ⑨ STORAGE あると便利なリビング収納
- ⑩ KITCHEN 南向きで明るいキッチン
- ⑪ CUPBOARD 幅1800の食器棚のおけるスペースを確保
- ⑫ POWDER 収納スペースを確保した洗面室
- ⑬ BATH 浴室は一坪確保
- ⑭ LAVATORY 手洗い付収納のある独立したトイレ
- ⑮ BACK DOOR 勝手口兼ゴミ置き場として使える外部スペース
- ⑯ STORAGE たっぶり使える階段下収納

建築費(税別): 1650万円(設計料150万含む)+外構費200万円(概算)
 面積: 1階 40.99㎡
 2階 40.16㎡
 延床面積: 81.15㎡(24.54坪)
 建築面積: 44.30㎡(13.40坪)
 想定敷地面積: Max 225㎡・Min 136㎡
 構造・規模: 木造枠組壁工法(2×4)・2階建て



LOFT plan



2F plan

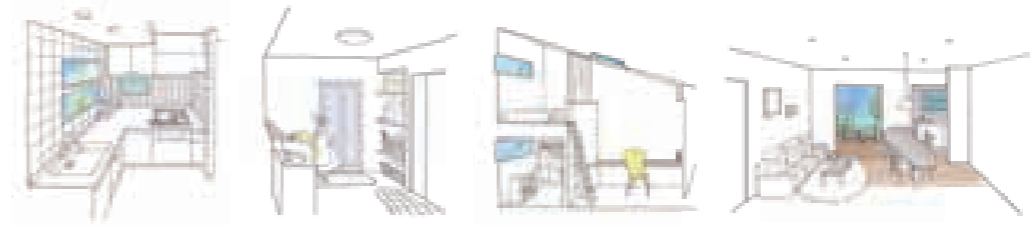


▶コストパフォーマンスに徹したシンプルなお外観。オーニングのあるウッドデッキを望む。

Details-2

- ⑰ M.B.R ダブルベッドも置ける足元広々な寝室
- ⑱ W.I.C 充実した収納スペース
- ⑲ STUDY CORNER ゆとりのデスクスペース
- ⑳ BALCONY 雨でも干せる広々バルコニー
- ㉑ CH.R 将来間仕切り可能な子供部屋
- ㉒ COUNTER 大きな造り付けカウンター
- ㉓ STORAGE ベッド下を利用した大型収納
- ㉔ LOFT ベッドスペースとなるロフト
- ㉕ STORAGE みんなの物入(トイカオープンパースにも可)
- ㉖ STAIRS 蹴上200以下のゆったり階段
- ㉗ TOP LIGHT 北側の柔らかな光の差し込む天窗

Small ideas ~小さな工夫で生活をより快適に~



- ▶南向きの明るい空間
キッチン、居間などの全ての居室を南側に面した明るく健康的な間取りとする。
- ▶造り付けの収納
洗面室にはタオル棚など、部屋ごとに必要な造り付けの収納を確保。
- ▶高さを利用する
小さな部屋でも勾配を利用し、最大限に利用する。さらに天窗で明るさ確保。
- ▶空間を感じる
ウッドデッキと全面開放サッシでワンルームでも広い空間の気持ちよさを感じる。

▶ホームページでその他プランも公開中! <http://www.y-aa.co.jp/> → 復興住宅プラン集へ



吉田裕一 (ヨシダ・ヒロカズ)
 南吉田建築研究所(ヨシダケンチクケンキュウシヨ)
 〒981-8003 仙台市泉区南光台 3-19-34
 Tel: 022-275-6304 | Mobile: 090-2979-2964 | Fax: 022-275-6306
 E-mail: y-aa@jcom.home.ne.jp | Url: <http://www.y-aa.co.jp/>